



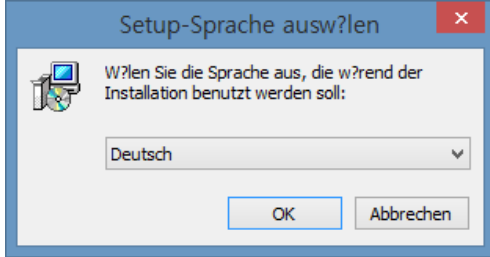
# BMW 코딩 메뉴얼



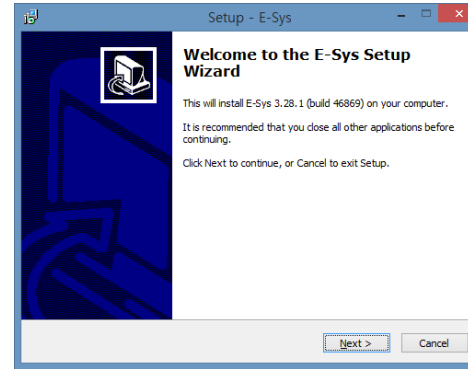
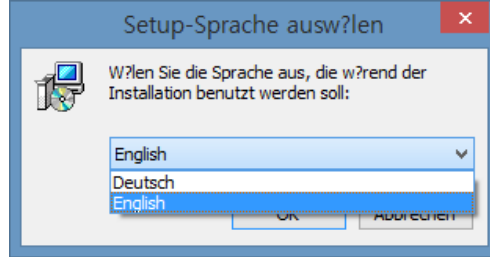
V 1.0

# E-SYS 프로그램 설치

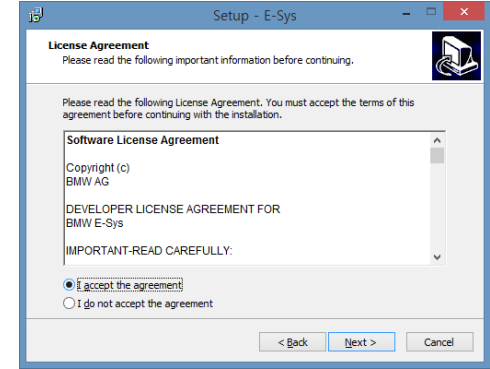
## E-Sys\_Setup-3.28.1-46869 파일을 실행



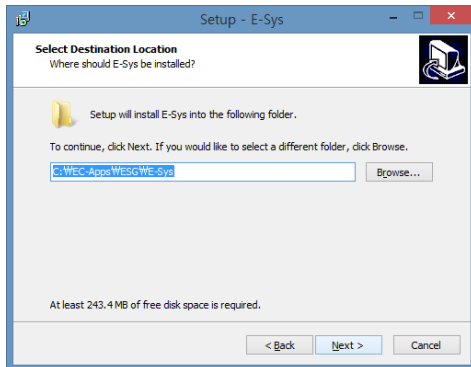
1. 언어선택 (English)



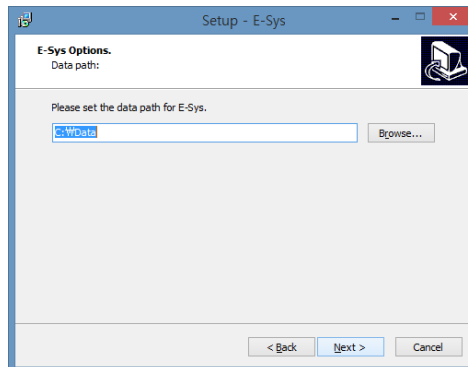
2. Next클릭



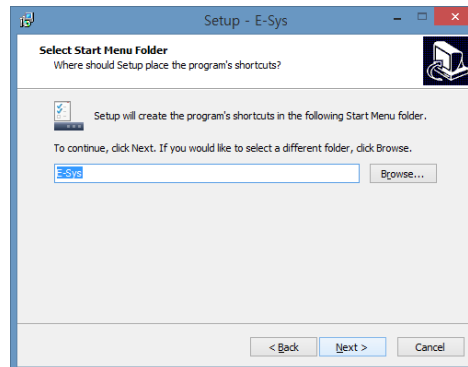
3. I accept the agreement 클릭 (Next클릭)



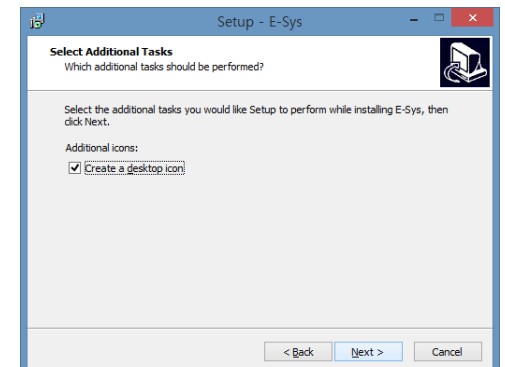
4. 설치 경로 선택 (Next 클릭)



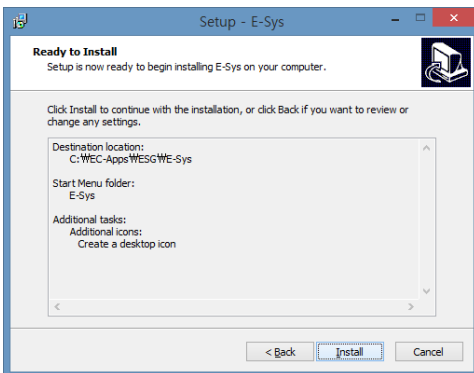
5. 데이터 경로 선택 (Next클릭)



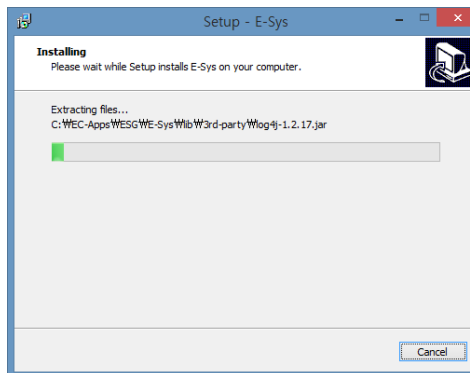
6. 프로그램 그룹 명칭 (Next클릭)



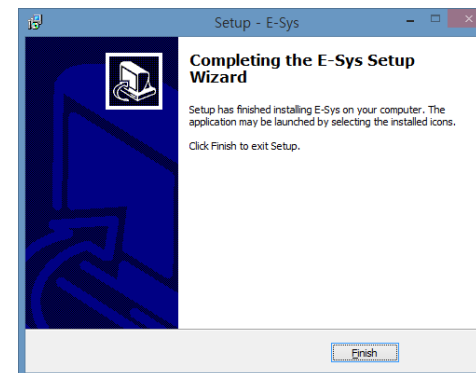
7. 바탕화면 아이콘 생성여부 (Next클릭)



8. 최종 설정 확인 (Next클릭)



9. 설치 대기

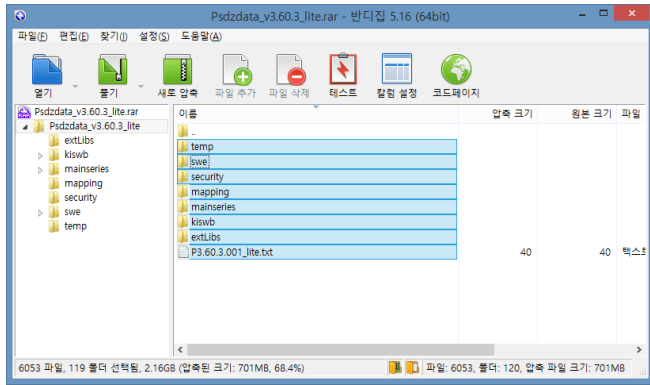


10. 설치 완료

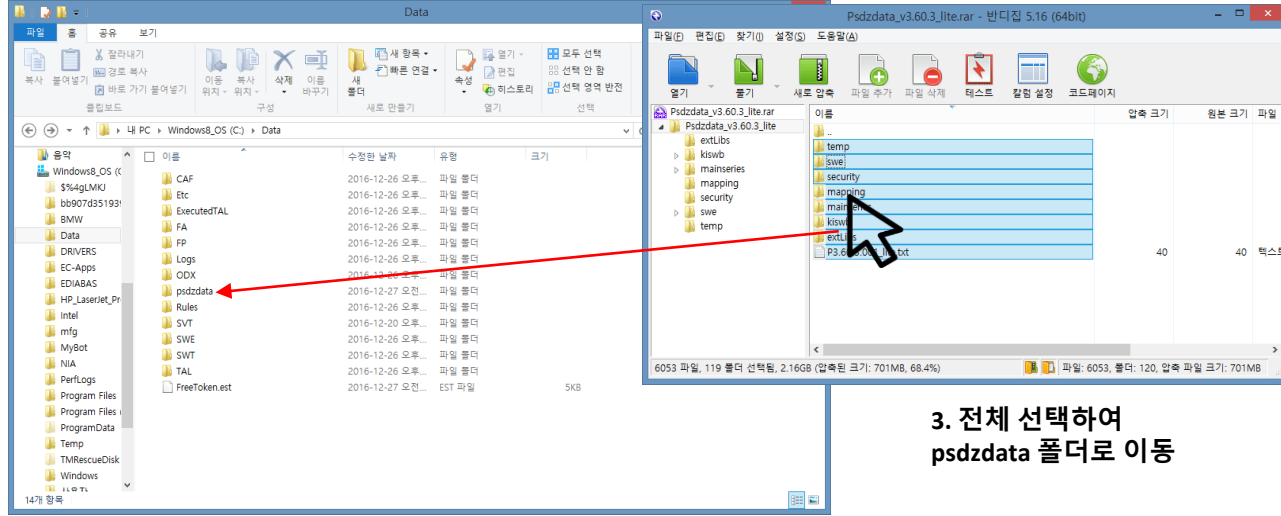


# Psdzdata 복사

반드시 반디집으로 압축 풀것!!! (알집에서는 빈폴더를 생성 안해서 오류 생깁니다)

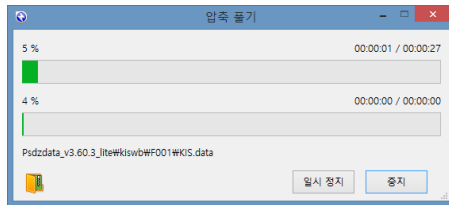


1. Psdzdata 압축파일 열기



2. 탐색기로 c:\data 폴더로 이동

3. 전체 선택하여 psdzdata 폴더로 이동

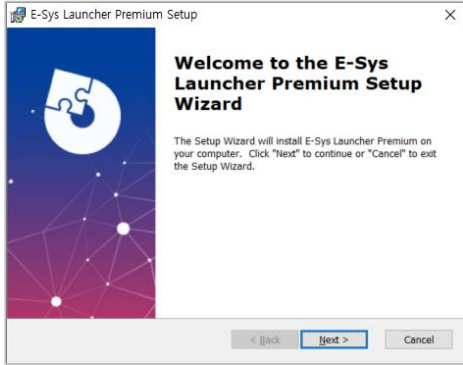


4. 모두 압축이 풀리면 창 닫기

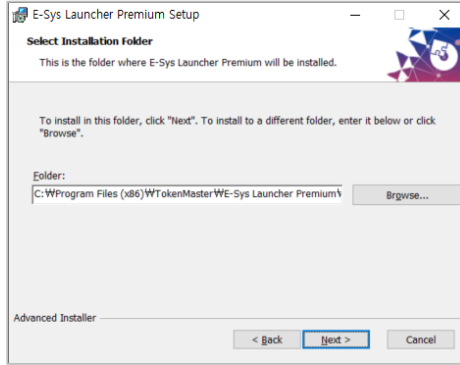


# E-sys 런처 프리미엄 설치

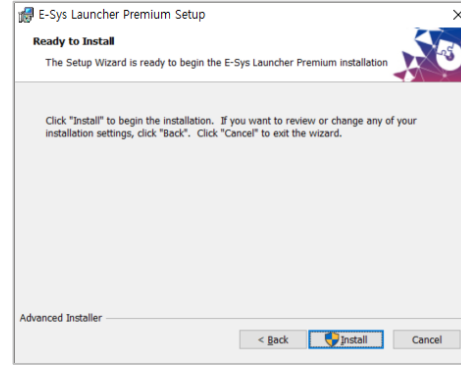
## ESysLauncherPremiumSetup\_2.6.2\_Build\_124 실행



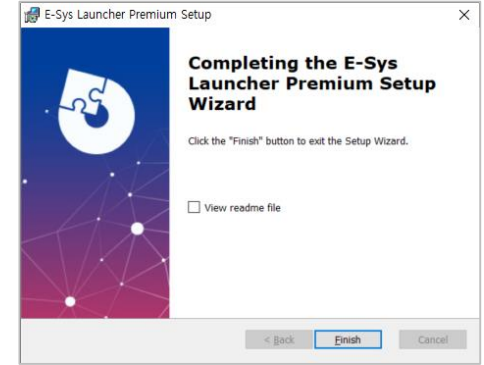
1. Next 클릭



2. 설치 경로 선택 (Next)



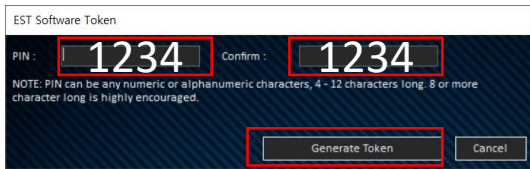
3. Next 클릭



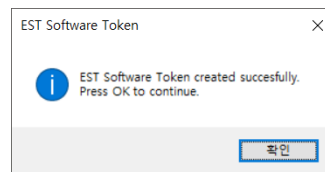
4. 설치 완료 (Finish)



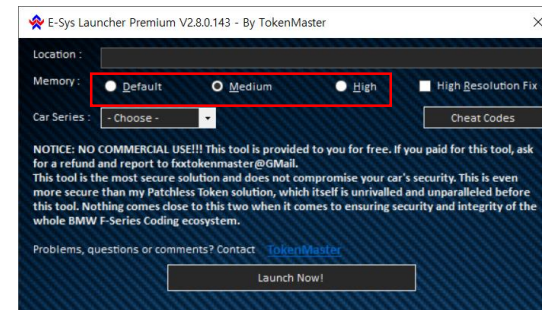
5. 런처를 실행



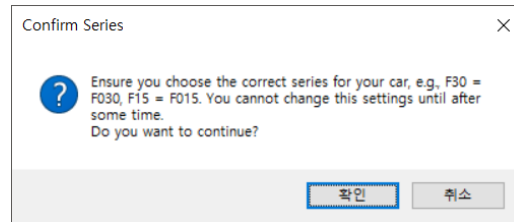
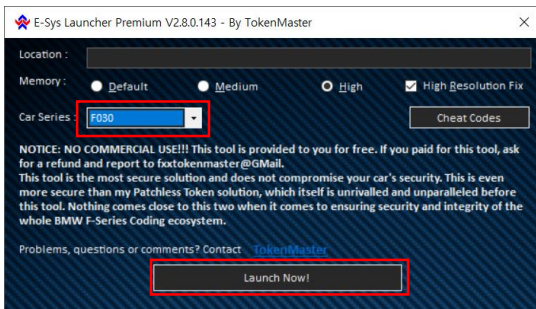
6. PIN코드 아무 숫자나 4자리 입력 반복 후 하단의 Generate Token 클릭



7. 확인



8. 노트북 메모리가 2기가면 Default / 4기가면 Medium / 8기가면 High 선택



9. 코딩 하려는 차량의 모델명을 선택한다. 3시리즈면 F30을 선택 / Launch now! 를 클릭 / 팝업안내는 모델 변경이 안된다는 안내 입니다.



# E-sys 실행

코딩 케이블을 차량에 연결 후 실행

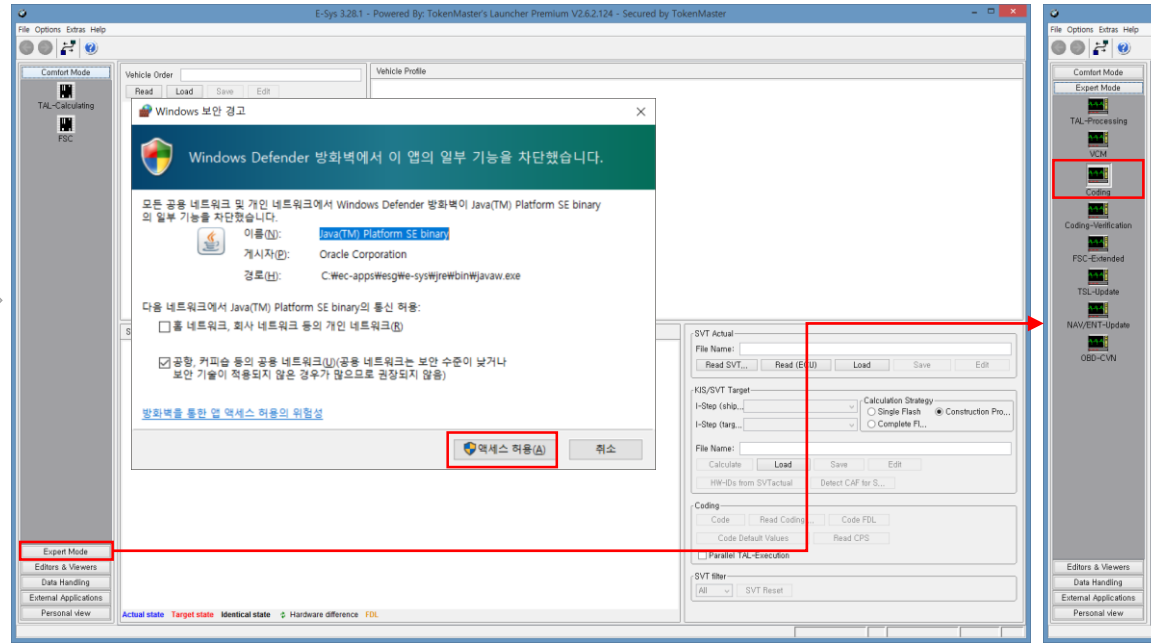


E-Sys  
Launcher  
Premium

1. 바탕화면에  
E-sys 런처  
프리미엄 실행

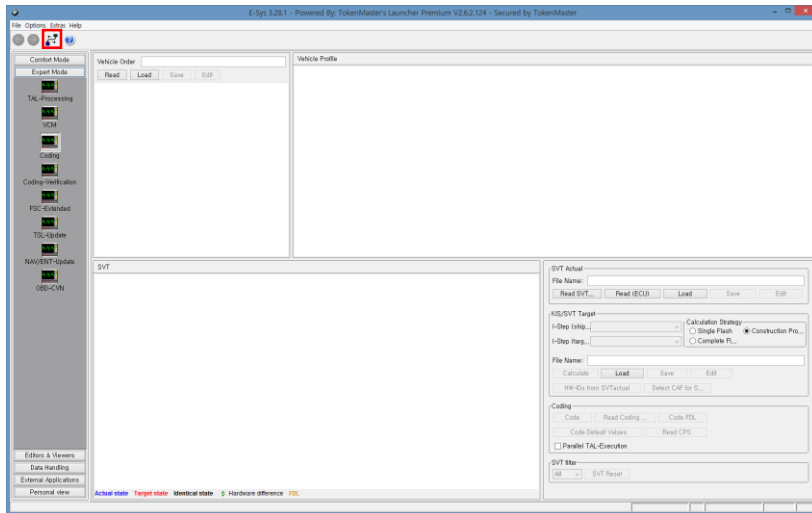


2. 로고 나온 후 진행바  
지나갈 때 까지 대기

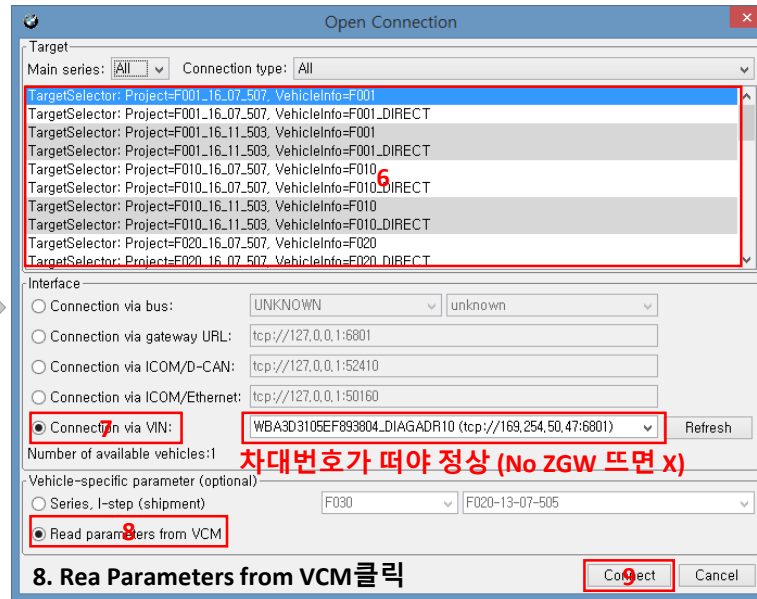


3. Expert Mode 클릭

4. Coding 클릭



5. Connect 아이콘 클릭



6. 모델명 선택  
(차량 모델 부록 참조)

7. Connection Via VIN 클릭  
(오른쪽 창에 No ZGW로  
뜨면 연결이 안된 상태임)

차대번호가 떠야 정상 (No ZGW 뜨면 X)

8. Rea Parameters from VCM 클릭

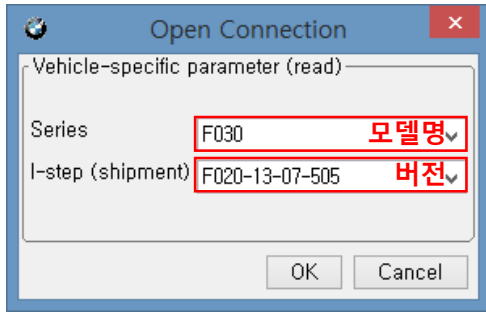
Connect

9. Connect 클릭

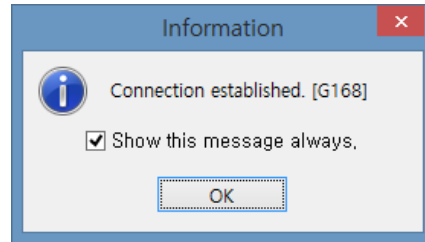




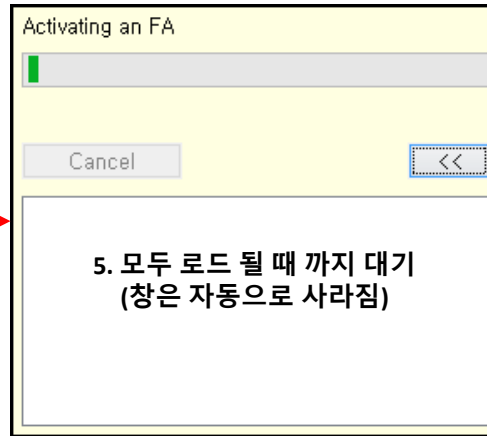
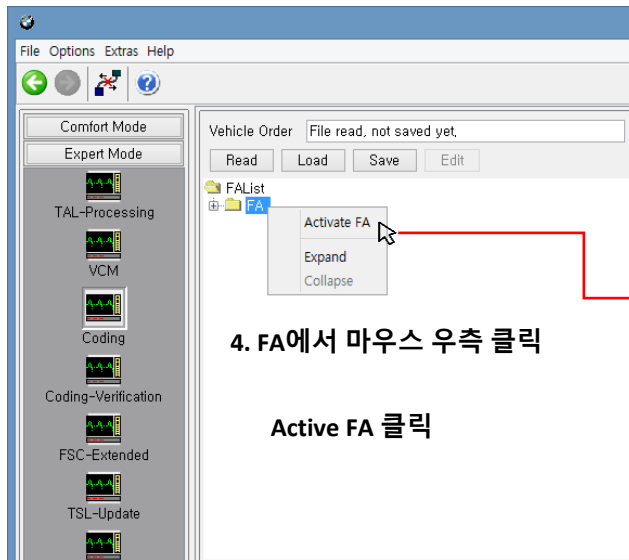
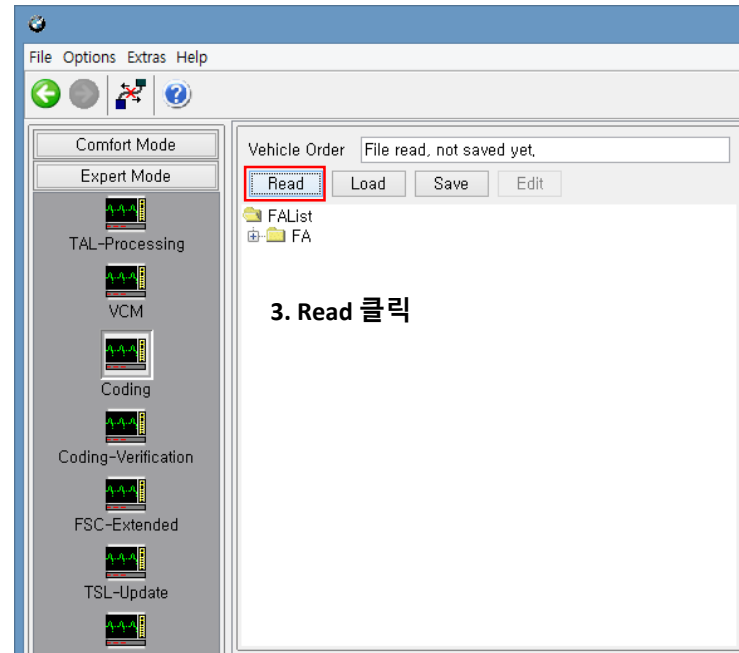
# 접속 및 편집



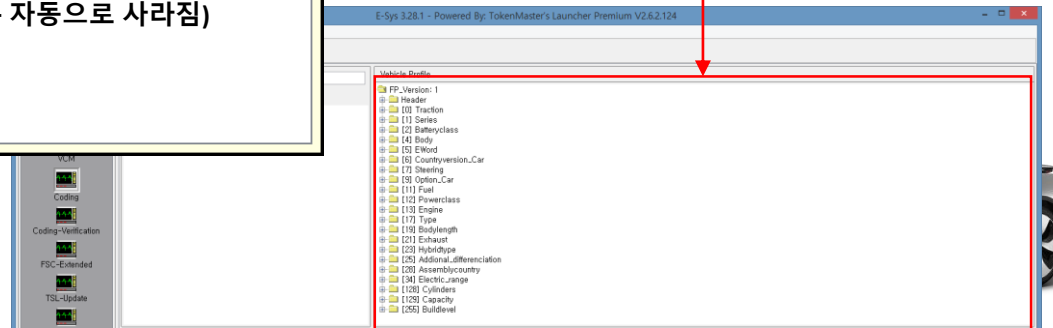
1. 차량 모델과 버전 확인 (OK)



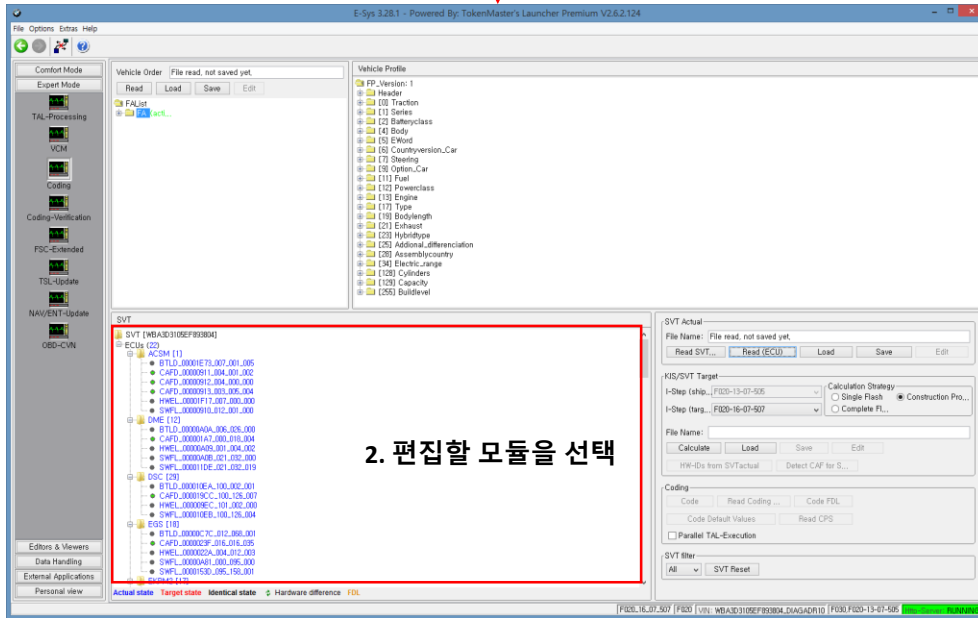
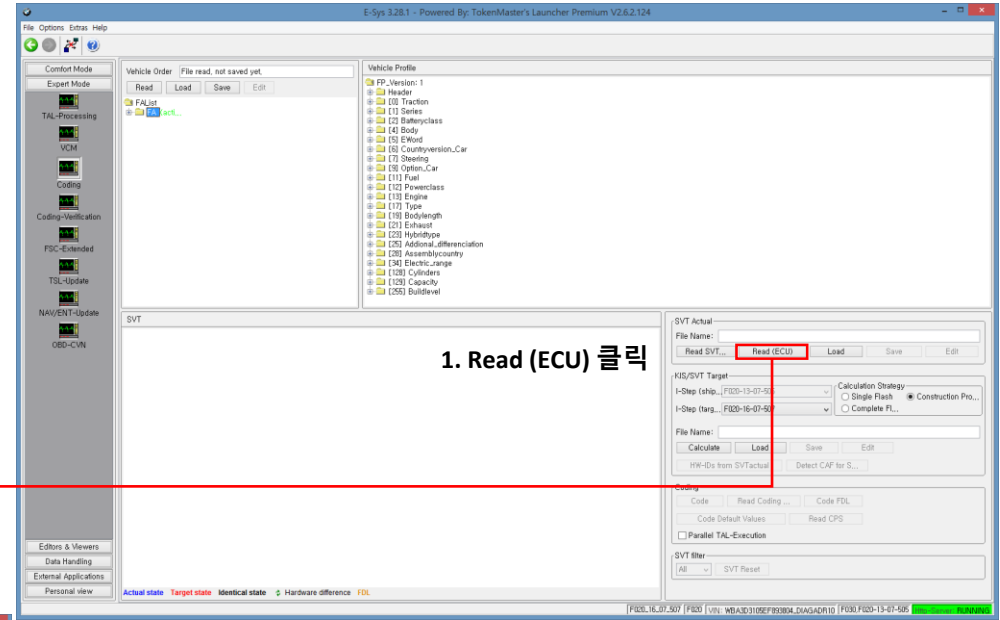
2. OK 클릭



6. 우측 창에 목록이 나타났는지 확인



# 차량 정보 읽어 오기



# 코딩 데이터 읽어오기

차량에서 현재 설정된 값을 읽어오는 과정

1. 수정하고자 하는 모듈 하위에 CAFD로 시작하는 녹색 V 표시 있는 곳을 우클릭

2. Read Coding Data 클릭

3. 코딩 데이터를 읽어올 동안 대기

4. 데이터 읽어 오기 성공 (Close 클릭)

5. CAFD 폴더 열기

6. 마우스 우클릭 후 EDIT FDL 클릭





# 데이터 편집하기

E-Sys 3.28.1 - CAFD\_00000794\_015\_048\_005.ncd - Powered By: TokenMaster's Launcher Premium V2.6.2.124

File Options Extras Help

4. 저장 5. 이전

File Name: C:\Data\CAF\CAF\_00000794\_015\_048\_005.ncd

Search for: **1. 좌표 검색** Search Filter:  Default Values  Parameter

1. 수정하고자 하는 좌표를 검색

2. 수정하고자 하는 좌표의 설정 값이나 수치를 수정

Available Cheat Codes

Select	Description
<input type="checkbox"/>	HECKKLAPPE_REVERSIEREN_BLINKEN
<input type="checkbox"/>	BLINKZYKLEN_ANZAHL_TIPP
<input type="checkbox"/>	Ausgelesen
<input type="checkbox"/>	UNKNOWN
<input type="checkbox"/>	Werte=04

Filter:

By Series: (All) By Author: (All)

Press Refresh button to see available codes...

Refresh Apply Review  Auto Fetch Codes

Values from ECU

[F020\_16\_07\_507 | F020 | VIN: WBA3D3105EF893804\_DIAGADR10 | F030\_F020-13-07-505 | RUNNING

Values from ECU

05 **수치 변경**

3. 설정 값 변경 후 적용 버튼 클릭



# 데이터 적용

**주의 : Code FDL로 차량에 데이터를 전송전에는 반드시 차량의 시동을 건상태에서 진행하십시오  
데이터 전송 전에 차량 전원이 나가면 차량의 ECU가 손상될수 있습니다.**

The screenshot shows the software interface with the following components:

- Left Panel:** A vertical toolbar with icons for Comfort Mode, Expert Mode, TAL-Processing, VCM, Coding, Coding-Verification, FSC-Extended, TSL-Update, NAV/ENT-Update, and OBD-CVN.
- Vehicle Order:** A text field containing "File read, not saved yet" and buttons for Read, Load, Save, and Edit.
- Vehicle Profile:** A tree view of vehicle data including FP\_Version, Header, Traction, Series, Batteryclass, Body, EWord, Countryversion\_Car, Steering, Option\_Car, Fuel, Powerclass, Engine, Type, Bodylength, Exhaust, Hybridtype, Additional\_differenciation, Assemblycountry, Electric\_range, Cylinders, Capacity, and Buildlevel.
- SVT Tree:** A hierarchical tree of SVT (Software Version Tables) items, with "CAFD\_00000ED\_003\_015\_014" selected.
- SVT Actual:** A section for reading and saving SVT data, including a File Name field and buttons for Read SVT, Read (ECU), Load, Save, and Edit.
- KIS/SVT Target:** A section for selecting target data, including I-Step dropdowns and Calculation Strategy options (Single Flash, Construction Pro, Complete FL).
- Coding:** A section with buttons for Code, Read Coding, **Code FDL** (highlighted with a red box), Code Default Values, Read CPS, and a checkbox for Parallel TAL-Execution.
- SVT filter:** A section with a dropdown menu set to "All" and an "SVT Reset" button.
- Status Bar:** Shows "Actual state Target state Identical state" and a legend for Hardware difference and FDL. The bottom right corner displays "RUNNING" in a green box.



# 차종 별 모델명

시리즈	모델명	해당 모델
7시리즈	F01 (F001)	7시리즈 숏바디
7시리즈	F02 (F002)	7시리즈 롱바디
7시리즈	F04 (F004)	7시리즈 액티브하이브리드
6시리즈 그란쿠페	F06 (F006)	6시리즈 그란쿠페
5GT	F07 (F007)	5GT
5시리즈 세단	F10 (F010)	520d, 525d, 528i, 530d, 535d, 535i
5시리즈 투어링	F11 (F011)	525d 투어링
6시리즈 컨버터블	F12 (F012)	6시리즈 컨버터블
6시리즈 쿠페	F13 (F013)	6시리즈 쿠페
X5	F15 (F015)	X5
X6	F16 (F016)	X6
1시리즈	F20 (F020)	118d, 120d
2시리즈	F22 (F022)	220d
X3	F25 (F015)	X3
3시리즈 세단	F30 (F030)	320d, 320i, 328i
3시리즈 투어링	F31 (F031)	320d 투어링
4시리즈 쿠페	F32 (F032)	420d, 428i
4시리즈 컨버터블	F33 (F033)	428i 컨버
3GT	F34 (F034)	3GT
4시리즈 그란쿠페	F36 (F036)	4GC
M3	F80 (F080)	M3
M4	F81 (F081)	M4

시리즈	모델명	해당 모델
2GT	F44 (F044)	국내 미출시 차종
2시리즈 액티브투어러	F45 (F045)	액티브 투어러 Joy Luxury
X1	F48 (F048)	X1 18d, 20d
X2	F47 (F047)	X2
3세대 미니	F55 (F055), F56 (F056)	Mini 해치, 5도어
New 7시리즈	G11 (G011))	7시리즈 숏바디
New 7시리즈	G12 (G012)	7시리즈 롱바디
New 5시리즈	G30 (G030)	5시리즈



# E-SYS에서 모델 선택

시리즈	모델명	해당 모델
7시리즈	F001	7시리즈 숏바디
7시리즈	F001	7시리즈 롱바디
7시리즈	F001	7시리즈 액티브하이브리드
6시리즈 그란쿠페	F001	6시리즈 그란쿠페
5GT	F001	5GT
5시리즈 세단	F010	520d, 525d, 528i, 530d, 535d, 535i
5시리즈 투어링	F010	525d 투어링
6시리즈 컨버터블	F010	6시리즈 컨버터블
6시리즈 쿠페	F010	6시리즈 쿠페
X5	F025	X5
X6	F025	X6
1시리즈	F020	118d, 120d
2시리즈	F020	220d
X3	F025	X3
3시리즈 세단	F020	320d, 320i, 328i
3시리즈 투어링	F020	320d 투어링
4시리즈 쿠페	F020	420d, 428i
4시리즈 컨버터블	F020	428i 컨버
3GT	F020	3GT
4시리즈 그란쿠페	F020	4GC
M3	F020	M3
M4	F020	M4

시리즈	모델명	해당 모델
2GT	F056	국내 미출시 차종
2시리즈 액티브투어러	F056	액티브 투어러 Joy Luxury
X1	F056	X1 18d, 20d
X2	F056	X2
3세대 미니	F056	Mini 해치, 5도어
I3	i001	I3
I8	I001	I8
New 7	S15A	뉴 7시리즈
New 5	S15A	

